

안전한 학교생활 행복한 학교생활



C A L E N D A R

1

2025
January

S	M	T	W	T	F	S
			1	2	3	4
5	6	7	8	9	10	11
12	13	14	15	16	17	18
19	20	21	22	23	24	25
26	27	28	29	30	31	

학교안전사고 보상공제제도

학교안전사고 사고통지 및 공제급여 청구

바로가기



학교안전사고 보상공제제도란?

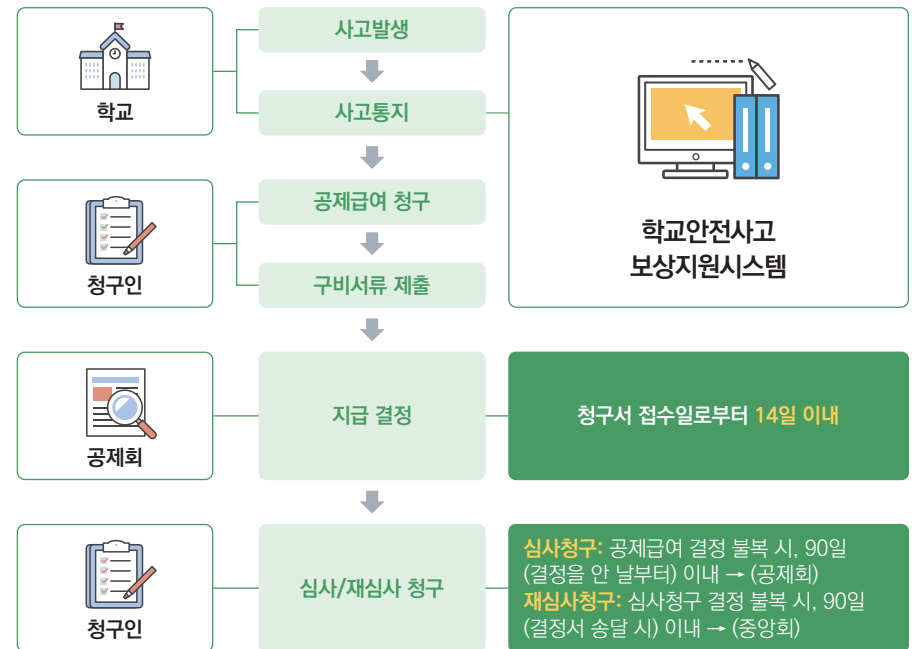
학교안전사고를 예방하고 학생·교직원 및 교육활동참여자가 교육활동 중 학교안전사고로 입은 신체적 피해를 신속·적정하게 보상하는 제도(학교안전법 제1조)



교육활동이란?

교육과정 또는 학교장이 정하는 교육계획이나 방침에 의한 학교 내·외부활동

학교안전사고 보상지원시스템




2024. 12						
S	M	T	W	T	F	S
1	2	3	4	5	6	7
8	9	10	11	12	13	14
15	16	17	18	19	20	21
22	23	24	25	26	27	28
29	30	31				

2						
S	M	T	W	T	F	S
						1
2	3	4	5	6	7	8
9	10	11	12	13	14	15
16	17	18	19	20	21	22
23	24	25	26	27	28	

1

2025 January

MEMO

SUN	MON	TUE	WED	THU	FRI	SAT
			1 신정	2	3	4
5 소한	6 안전 점검의 날 	7	8	9	10	11
12	13	14 음 12. 15	15	16	17	18
19	20 대한	21	22	23	24	25
26	27	28	29 삼짇날 미 1. 1	30	31	

2

2025
February

S	M	T	W	T	F	S
						1
2	3	4	5	6	7	8
9	10	11	12	13	14	15
16	17	18	19	20	21	22
23	24	25	26	27	28	

대학 안전사고보상공제

대학 안전사고보상공제에 대해 더 알아보아요!



바로가기



대학 안전사고보상공제란?

대학에서 발생하는 안전사고로 인한 **학교장의 법률상 손해배상** 및 **학생의 피해에 대하여 보상**합니다.
(「학교안전사고 예방 및 보상에 관한 법률」 제29조 (공제중앙회의 사업))

대학 안전사고보상공제의 장점



대학예산 절감효과

민간 보험사 대비 최소 경비 적용을 통한
합리적인 공제로 제공



대학 정보공시 연계

교육부 지정 **대학정보공시 항목별 관리기관**으로 안전관리
정보연계를 통한 행정 간소화



수의계약을 통한 효율적 행정 추진

공제중앙회는 국가사업을 위탁·수행하는 기관으로, 가입금액과
관계없이 **수의계약 가능**



온라인 시스템을 통한 처리과정 확인

온라인을 통한 사고통지 및 공제급여 청구로
진행상황, 사고건수 등 **직접 확인 가능**


1						
S	M	T	W	T	F	S
			1	2	3	4
5	6	7	8	9	10	11
12	13	14	15	16	17	18
19	20	21	22	23	24	25
26	27	28	29	30	31	

3						
S	M	T	W	T	F	S
						1
2	3	4	5	6	7	8
9	10	11	12	13	14	15
16	17	18	19	20	21	22
23	24	25	26	27	28	29
30	31					

2

2025 February

MEMO

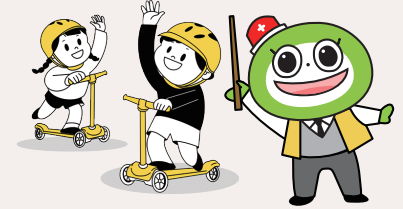
SUN	MON	TUE	WED	THU	FRI	SAT
						1
2	3 입춘	4 안전 점검의 날 	5	6	7	8
9	10	11	12 정월 대보름 음 1.15	13	14	15
16	17	18 우수	19	20	21	22
23	24	25	26	27	28 2·28 민주운동 기념일 음 2. 1	

3

2025
March

S	M	T	W	T	F	S
						1
2	3	4	5	6	7	8
9	10	11	12	13	14	15
16	17	18	19	20	21	22
23	24	25	26	27	28	29
30	31					

학교안전지원시스템 구축·운영

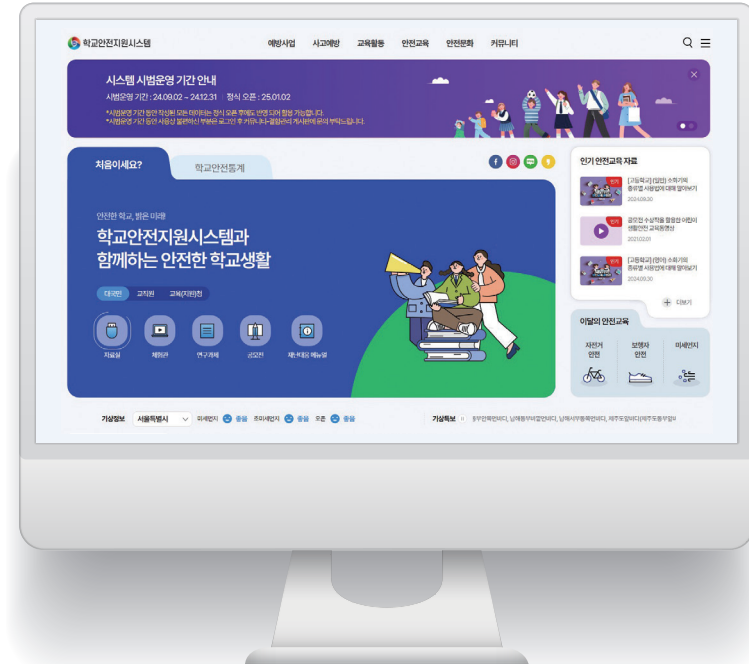


학교안전지원시스템이란?

학교안전 관련 14개 시스템*을 통합하여 학교안전업무 전반을 종합적·체계적으로 관리할 수 있는 사용자 중심의 통합지원시스템을 구축하여 운영하고 있습니다.

*학교안전 관련 14개 시스템

사고예방	학교안전계획		실적보고		
교육활동	안전대책	통학버스	재난훈련	재난보고	등하굣길
안전교육	체험관	자료실	전문강사	교직원 연수	
안전문화	실태조사	51차시 안전교육계획		공모전	




2						
S	M	T	W	T	F	S
						1
2	3	4	5	6	7	8
9	10	11	12	13	14	15
16	17	18	19	20	21	22
23	24	25	26	27	28	

4						
S	M	T	W	T	F	S
		1	2	3	4	5
6	7	8	9	10	11	12
13	14	15	16	17	18	19
20	21	22	23	24	25	26
27	28	29	30			

3

2025 March

MEMO

SUN	MON	TUE	WED	THU	FRI	SAT
						1 삼일절
2	3 대체 휴일 납세자의 날	4 안전 점검의 날 	5 경칩	6	7	8 3·8 민주주의거 기념일
9	10	11	12	13	14 음 2.15	15
16	17	18	19	20 춘분	21	22
23	24	25	26	27	28	29 음 3. 1
30	31					

4

2025
April

S	M	T	W	T	F	S
		1	2	3	4	5
6	7	8	9	10	11	12
13	14	15	16	17	18	19
20	21	22	23	24	25	26
27	28	29	30			

학생안전체험관 설립·운영지원



전국 학생안전체험관 정보안내

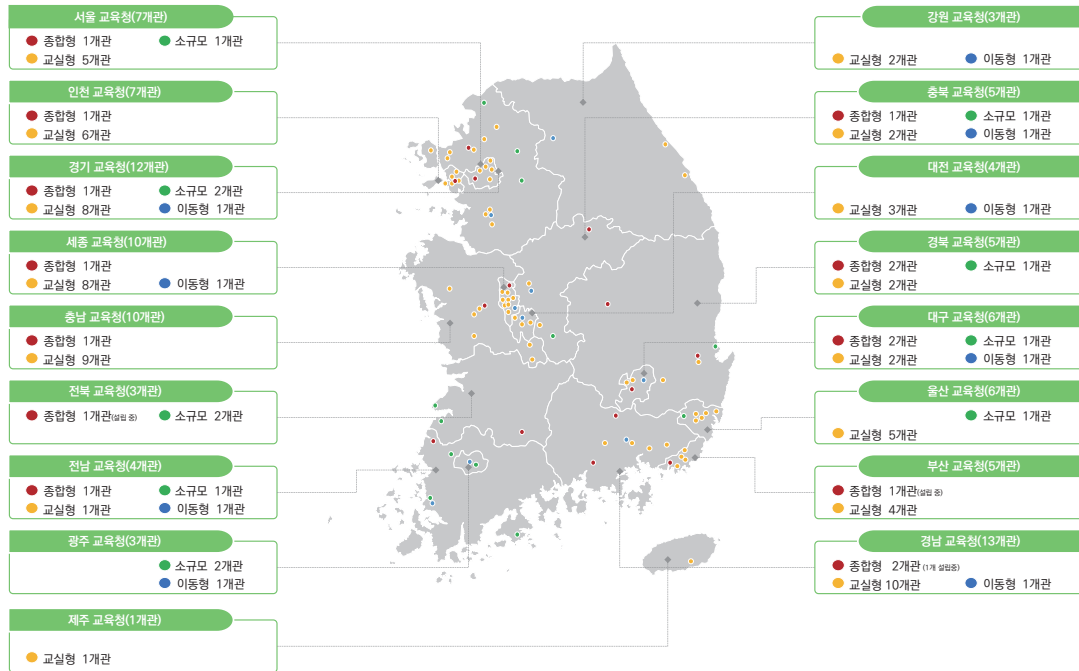
바로가기



체험중심의 안전교육을 위해 체험관의 설립에 필요한 시공 적정성 검토, 체험관 설계도서 검토 등 전문가 컨설팅 등으로 설립을 지원하고, 운영중인 체험관의 체험콘텐츠 공동 개발, 강사 교육 등으로 원활한 체험관 운영을 위해 지원하고 있습니다.



학생안전체험관 설립 운영 현황 (104개관)



3						
S	M	T	W	T	F	S
						1
2	3	4	5	6	7	8
9	10	11	12	13	14	15
16	17	18	19	20	21	22
23	24	25	26	27	28	29
30	31					

5						
S	M	T	W	T	F	S
				1	2	3
4	5	6	7	8	9	10
11	12	13	14	15	16	17
18	19	20	21	22	23	24
25	26	27	28	29	30	31

4

2025 April

MEMO

SUN	MON	TUE	WED	THU	FRI	SAT
		1	2	3	4 안전 점검의 날 	5 식목일
6	7	8	9	10	11	12 음 3. 15
13	14	15	16 국민안전의 날	17	18	19
20 장애인의 날	21	22	23	24	25	26
27	28 음 4. 1	29	30			

5

2025
May

S	M	T	W	T	F	S
				1	2	3
4	5	6	7	8	9	10
11	12	13	14	15	16	17
18	19	20	21	22	23	24
25	26	27	28	29	30	31

어린이 교통안전 문화 확산 및 교통환경 개선



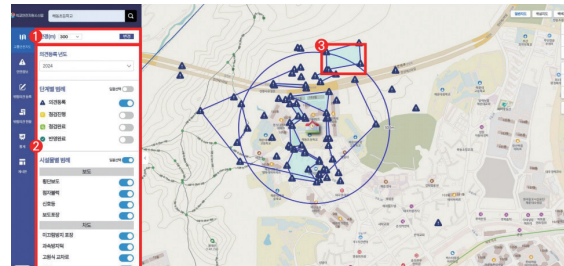
지역기반 교통환경 개선사업 ‘등하굣길 안전점검단’ 운영

지자체 참여 기반 지역교육청 단위의
‘등하굣길 점검단’을 구성하여 학교 교통안전
점검 및 시설개선 지원을 실시합니다.



등하굣길 교통안전 매핑(Mapping) 시스템

어린이보호구역 내 교통사고의 지속적인 발생으로
인한 문제를 해결하기 위해 전국 학교
등하굣길에 대한 전산화 및 데이터베이스,
전자지도 기반 등하굣길 교통안전 매핑(Mapping)
시스템 및 서버를 구축하고 있습니다.



대국민 통학로 교통안전 홍보콘텐츠 개발

대국민 통학로 교통안전 질서의식 함양 및
관심도 제고, 통학로 교통안전 문화 증진을 위한
교통안전 홍보 콘텐츠를 개발하고 송출합니다.




4							6						
S	M	T	W	T	F	S	S	M	T	W	T	F	S
		1	2	3	4	5	1	2	3	4	5	6	7
6	7	8	9	10	11	12	8	9	10	11	12	13	14
13	14	15	16	17	18	19	15	16	17	18	19	20	21
20	21	22	23	24	25	26	22	23	24	25	26	27	28
27	28	29	30				29	30					

5

2025 May

MEMO

SUN	MON	TUE	WED	THU	FRI	SAT
				1 근로자의 날	2	3
4	5 어린이날 부처님 오신 날 입하	6 대체 휴일	7 안전 점검의 날 	8 어버이날	9	10
11	12 음 4. 15	13	14 식품안전의 날	15 스승의 날	16	17
18 5·18 민주화운동 기념일	19	20	21	22	23	24
25	26	27 음 5. 1	28	29	30	31

6

2025
June

S	M	T	W	T	F	S
1	2	3	4	5	6	7
8	9	10	11	12	13	14
15	16	17	18	19	20	21
22	23	24	25	26	27	28
29	30					

청소년활동 안전공제

청소년활동 안전공제 청구



바로가기



청소년 수련시설이나 청소년 단체에서 진행하는 활동 중에 발생한 안전사고로 인한 피해를 신속·적정하게 보상합니다.

청소년 수련시설

청소년 단체

청소년, 단순 이용자		피공제자	청소년, 청소년지도자, 청소년활동참여자	
① 청소년 수련활동 중 발생한 안전사고로 인해 피공제자가 입은 생명, 신체, 재물의 피해 ② 피공제자로 인한 제3자의 인적·물적 피해		보상대상	① 청소년 단체활동 중 발생한 안전사고로 인해 피공제자가 입은 생명, 신체, 재물의 피해 ② 피공제자로 인한 제3자의 인적·물적 피해	
인적손해		보상범위	인적손해	
청소년	1사고당 10억원		청소년 및 지도자	1인당 10억원 / 1사고당 20억원
단순이용자	사망·장해 1.5억원 / 부상 3,000만원		청소년활동참여자	사망·장해 1.5억원 / 부상 3,000만원
제3자 배상	사망·장해 1.5억원 / 부상 3,000만원		제3자 배상	사망·장해 1.5억원 / 부상 3,000만원
물적손해			물적손해	
청소년 및 제3자 배상	1사고당 200만원		청소년 및 지도자	1사고당 200만원


5						
S	M	T	W	T	F	S
				1	2	3
4	5	6	7	8	9	10
11	12	13	14	15	16	17
18	19	20	21	22	23	24
25	26	27	28	29	30	31

7						
S	M	T	W	T	F	S
		1	2	3	4	5
6	7	8	9	10	11	12
13	14	15	16	17	18	19
20	21	22	23	24	25	26
27	28	29	30	31		

6

2025 June

MEMO

SUN	MON	TUE	WED	THU	FRI	SAT
1	2	3	4 안전 점검의 날 	5 망종	6 현충일	7
8	9	10 음 5. 15	11	12	13	14
15	16	17	18	19	20	21 하지
22	23	24	25 6:25 전쟁일 음 6. 1	26	27	28
29	30					

7

2025
July

S	M	T	W	T	F	S
		1	2	3	4	5
6	7	8	9	10	11	12
13	14	15	16	17	18	19
20	21	22	23	24	25	26
27	28	29	30	31		

재외한국학교 안전공제

재외한국학교 안전공제 청구



바로가기



재외한국학교에서 교육활동 중 학생 및 교직원에게 발생한 사고 피해를 보상하여 재외국민에 대한 권익보호와 교단 안정화를 지원합니다.

15개 국가 29개교 가입



보상범위

- 교육활동 중 발생한 안전사고로 인해 학생과 교직원이 입은 인적 피해
- 학교장이 관리하는 업무가 직접 원인이 되어 발생한 질병 피해

보상한도

- 요양급여 : 2천만원(학생·교직원 동일)
- 장애급여 : 2억원(학생), 2.5억원(교직원)
- 간병급여 : 2억원(학생), 2.5억원(교직원)
- 유족급여 : 2억원(학생), 2.5억원(교직원)
- 장의비 : 100만원(학생·교직원 동일)
- 1사고당 : 10억원

S	M	T	W	T	F	S
1	2	3	4	5	6	7
8	9	10	11	12	13	14
15	16	17	18	19	20	21
22	23	24	25	26	27	28
29	30					

S	M	T	W	T	F	S
						1
3	4	5	6	7	8	9
10	11	12	13	14	15	16
17	18	19	20	21	22	23
24	25	26	27	28	29	30
31						

7

2025 July

MEMO

SUN	MON	TUE	WED	THU	FRI	SAT
		1	2	3	4 안전 점검의 날 	5
6	7 소서	8	9 음 6. 15	10	11	12
13	14	15	16	17 제한절	18	19
20 초복	21	22 대서	23	24	25 윤 6. 1	26
27	28	29	30 중복	31		

8

2025
August

S	M	T	W	T	F	S
					1	2
3	4	5	6	7	8	9
10	11	12	13	14	15	16
17	18	19	20	21	22	23
24	25	26	27	28	29	30
31						

학교배상책임공제

학교배상책임공제 청구

바로가기



교육활동 중 발생하는 배상책임*사고로
인해 학교 구성원이 부담하게 되는 법률적
손해배상책임 부담을 해소합니다.

*배상책임 : 남의 권리를 침해한 사람이 그 손해를
물어 주는 법적 책임



보상범위

- 교육활동 및 학교 직원 노무업무* 관련 사고로 인한 제3자의 인적·물적 피해
- 교육활동 및 학교 직원 노무업무* 관련 사고로 인한 교직원 및 교육활동 참여자의 차량 파손 피해
- 학교 관리하의 학생 휴대품 분실·파손 피해
- 「식품위생법」 제101조에 따른 학교장에게 부과된 과태료

* 예초작업, 쓰레기 분리수거, 학교급식 조리, 그밖에 학교장 지시에 따라 실시하는 노무업무

보상한도



	1인당(1대당)	1사고당	1학교당
인적 손해	사망·장해 1.5억원 부상 3천만원	20억원	-
물적 손해	-	1억원	-
급식 과태료	-	500만원*	-
휴대품 파손/분실	100만원	-	연2천만원

* 급식과태료의 경우 자기부담금 10% 공제


7						
S	M	T	W	T	F	S
		1	2	3	4	5
6	7	8	9	10	11	12
13	14	15	16	17	18	19
20	21	22	23	24	25	26
27	28	29	30	31		

9						
S	M	T	W	T	F	S
	1	2	3	4	5	6
7	8	9	10	11	12	13
14	15	16	17	18	19	20
21	22	23	24	25	26	27
28	29	30				

8

2025 August

MEMO

SUN	MON	TUE	WED	THU	FRI	SAT
					1	2
3	4 안전 점검의 날 	5	6	7 입추	8 윤 6. 15	9 말복
10	11	12	13	14	15 광복절	16
17	18	19	20	21	22	23 처서 음 7. 1
24	25	26	27	28	29	30
31						

9

2025
September

S	M	T	W	T	F	S
	1	2	3	4	5	6
7	8	9	10	11	12	13
14	15	16	17	18	19	20
21	22	23	24	25	26	27
28	29	30				

학교 안전교육 내실화 운영지원



01

학생 주도 위험요인 발굴·개선 활동



경기 구산유치원 활동사진

학생주도적 위험요인
발굴·개선 활동을 통해
학생 중심의 자율적
학교안전문화를 조성합니다.

02

학생(어린이) 주도 재난안전훈련



전북 부안해오름유치원 훈련사진

학교 구성원 중심의
재난대비훈련과 안전의식
(재난유형 및 대피방법 등)의
생활화를 통한 학교현장
재난대응역량을 강화합니다.

03

찾아가는 안전체험 교육·안전체험교실

교통안전교육
(개인형 이동장치(PM) 안전교육)

안전체험교육 기회가 부족한
특수학교, 도서벽지학교에
직접 찾아가 안전체험
교육을 지원합니다.

04

메타버스·VR 활용 안전교육 콘텐츠 개발



교통안전 안전교육 콘텐츠 개발

가상현실에서 메타버스,
VR 등 신기술을 활용한
교육활동 중심의 안전교육
콘텐츠를 개발합니다.

05

특수학교 안전교육 사업



특수학교 안전체험교육 시범운영

장애유형별 맞춤형 안전교육
콘텐츠 제작으로 특수학교
학생들의 안전역량을
강화하고 실효성있는 교육을
제공합니다.

8						
S	M	T	W	T	F	S
					1	2
3	4	5	6	7	8	9
10	11	12	13	14	15	16
17	18	19	20	21	22	23
24	25	26	27	28	29	30
31						

10						
S	M	T	W	T	F	S
			1	2	3	4
5	6	7	8	9	10	11
12	13	14	15	16	17	18
19	20	21	22	23	24	25
26	27	28	29	30	31	

9

2025 September

MEMO

SUN	MON	TUE	WED	THU	FRI	SAT
	1	2	3	4 안전 점검의 날 	5	6 음 7. 15
7 백로	8	9	10	11	12	13
14	15	16	17	18	19	20 학교안전공제중앙회 창립기념일
21	22 음 8. 1	23 추분	24	25	26	27
28	29	30				

10

2025
October

S	M	T	W	T	F	S
			1	2	3	4
5	6	7	8	9	10	11
12	13	14	15	16	17	18
19	20	21	22	23	24	25
26	27	28	29	30	31	

학교안전사고 예방 기본계획 수립·지원

학교안전기본계획 알아보기



바로가기

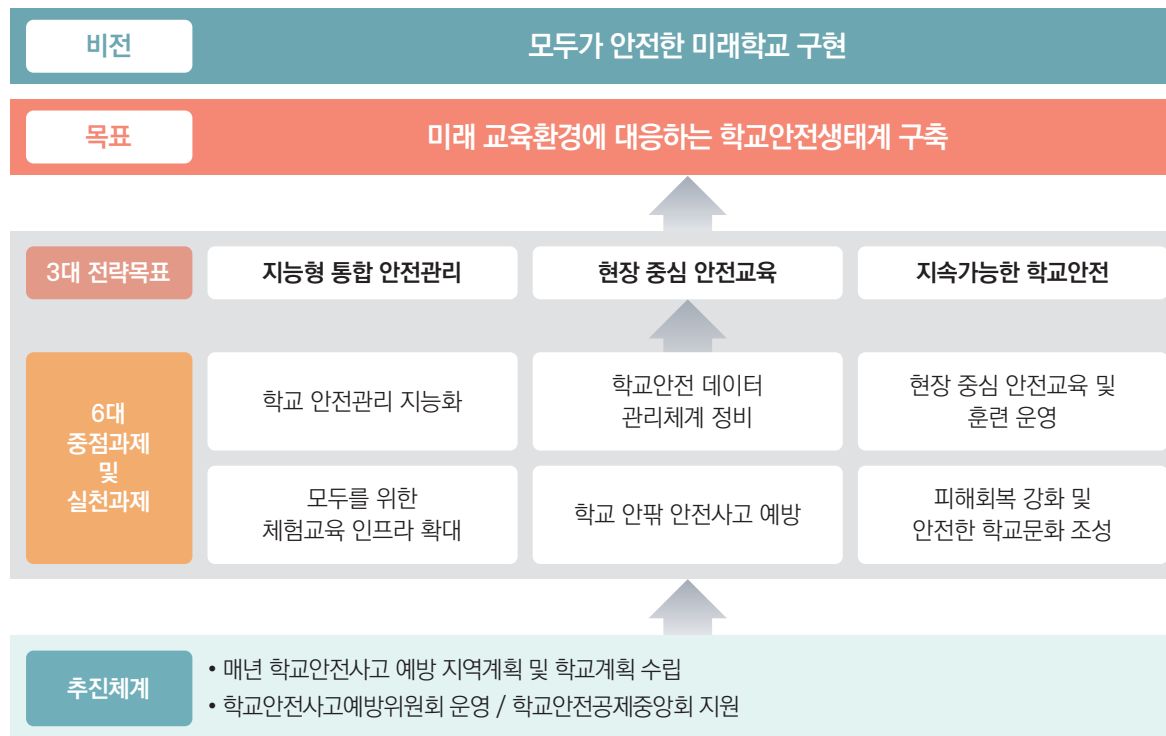


학교안전사고 예방 기본계획이란?

학교안전법에 따른 법정계획으로 교육부장관이 3년마다 수립·시행하고 있으며, 기본방향 및 목표, 기본지침, 학교안전사고 예방, 학교안전교육, 학교 안전문화 확산 등의 주요 내용을 담고 있습니다.

제4차(2025년도~2027년도) 학교안전사고 예방 기본계획

학교안전공제중앙회는 제3차 기본계획('22~'24)의 평가에 기초하여 추진방향, 주요 추진과제 및 이행계획 등 제4차 기본계획('25~'27)의 수립을 지원하고 있습니다.




9						
S	M	T	W	T	F	S
	1	2	3	4	5	6
7	8	9	10	11	12	13
14	15	16	17	18	19	20
21	22	23	24	25	26	27
28	29	30				

11						
S	M	T	W	T	F	S
						1
2	3	4	5	6	7	8
9	10	11	12	13	14	15
16	17	18	19	20	21	22
23	24	25	26	27	28	29
30						

10

2025 October

MEMO

SUN	MON	TUE	WED	THU	FRI	SAT
			1 국군의 날	2	3 개천절	4
5	6 추석 음 8. 15	7	8 대체 휴일 한로	9 한글날	10 안전 점검의 날 	11
12	13	14	15	16	17	18
19	20	21 음 9. 1	22	23 상강	24	25
26	27	28	29	30	31	

S	M	T	W	T	F	S
						1
2	3	4	5	6	7	8
9	10	11	12	13	14	15
16	17	18	19	20	21	22
23	24	25	26	27	28	29
30						

학교안전사고 통계 국가승인통계 추진·관리



학교안전사고 예방 실태조사



학교 안전관리 전반에 대한
현황을 조사하여 학교안전사고
예방계획의 효율적인
수립·시행 지원을 위한 정성·정량
데이터를 제공합니다.

학교안전사고 데이터 분석·활용 경진대회



학교안전사고 통계 데이터
공개 및 분석·활용을 통한 통계
접근성 및 활용성을 높이고,
학교안전 관련 대국민 인식을
제고합니다.

학교안전사고 분석 통계집 및 주요 학교안전사고 사례집 발간



학교안전사고 통계 데이터를
검토하고 다양한 분석을 적용하여
분석 통계집 및 주요 학교안전사고
사례집을 발간합니다.

학교안전사고 예방물품 지원사업



학교안전사고 데이터를 기반으로
지속적으로 사고가 발생하나
지리적 특성으로 인해 안전교육과
지원에 불리한 여건에 있는
학교를 대상으로 학교안전사고
예방물품을 지원합니다.


10						
S	M	T	W	T	F	S
			1	2	3	4
5	6	7	8	9	10	11
12	13	14	15	16	17	18
19	20	21	22	23	24	25
26	27	28	29	30	31	

12						
S	M	T	W	T	F	S
	1	2	3	4	5	6
7	8	9	10	11	12	13
14	15	16	17	18	19	20
21	22	23	24	25	26	27
28	29	30	31			

11

2025 November

MEMO

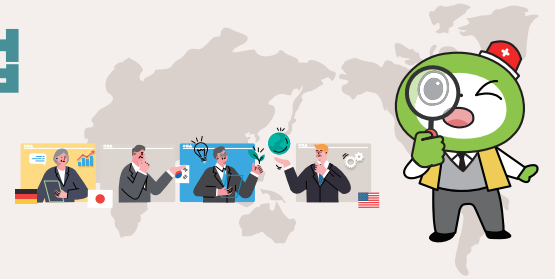
SUN	MON	TUE	WED	THU	FRI	SAT
						1
2	3	4 음 9. 15 안전 점검의 날 	5	6	7 입동	8
9	10	11	12	13	14	15
16	17	18	19 아동학대예방의 날	20 음 10. 1	21	22 소설
23	24	25	26	27	28	29
30						

12

2025
December

S	M	T	W	T	F	S
	1	2	3	4	5	6
7	8	9	10	11	12	13
14	15	16	17	18	19	20
21	22	23	24	25	26	27
28	29	30	31			

대외홍보 및 국제교류사업



학교안전 대국민 홍보 캠페인



가수 송가인, 가수 김다현을 비롯하여 SBS 꾸러기 탐구생활 대원들을 학교안전 어린이 홍보대사로 위촉하여 전 연령층에게 학교안전의 중요성에 대해 알리고 있습니다.

2024 세계학교안전 콘퍼런스 및 박람회



국내외 학교안전 전문가들이 참여한 세계학교안전 콘퍼런스 및 박람회 개최하고 선진사례 국외체험연수를 실시하는 등 학교안전 공제제도 선진화와 국제교류를 위한 협력체계를 구축해오고 있습니다.



11

S	M	T	W	T	F	S
						1
2	3	4	5	6	7	8
9	10	11	12	13	14	15
16	17	18	19	20	21	22
23	24	25	26	27	28	29
30						

2026. 1

S	M	T	W	T	F	S
				1	2	3
4	5	6	7	8	9	10
11	12	13	14	15	16	17
18	19	20	21	22	23	24
25	26	27	28	29	30	31

12

2025 December

MEMO

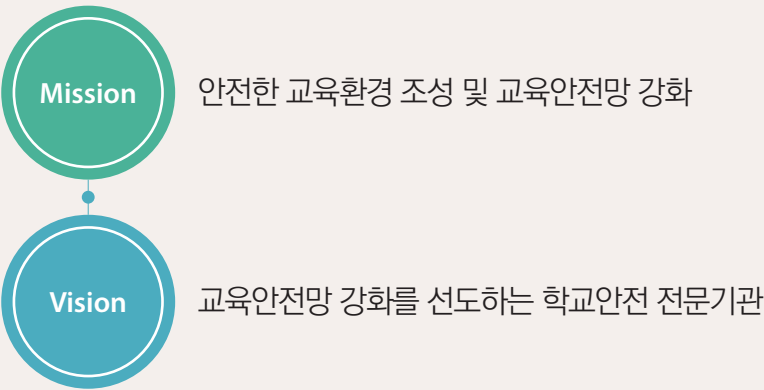
SUN	MON	TUE	WED	THU	FRI	SAT
	1	2	3	4 음 10. 15 안전 점검의 날 	5	6
7 대설	8	9	10	11	12	13
14	15	16	17	18	19	20 음 11. 1
21	22 동지	23	24	25 성탄절	26	27
28	29	30	31			

기관 소개

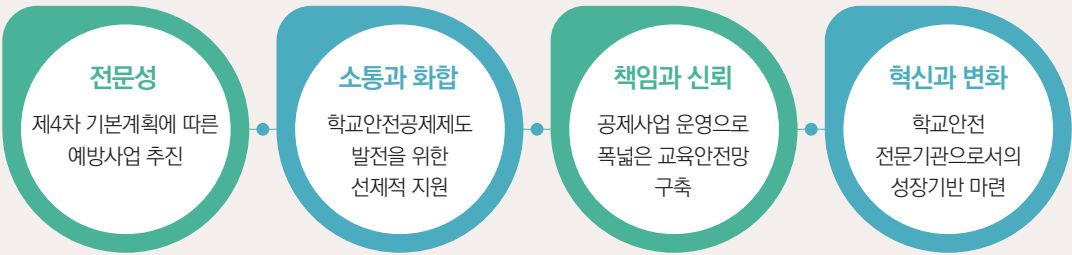
설립 목적

학교안전공제중앙회는 학교안전사고 예방 및 보상에 관한 법률 제28조에 의거하여 2007년 교육부장관이 설립한 기관으로, “모두에게 안전하고 행복한 학교”라는 비전을 가지고 설립 이후 18년간 전국 580만 명의 학생과 학부모 및 교직원의 든든한 버팀목이 되고자 노력해오고 있습니다.

비전 및 목표



핵심가치



주요기능



2024년 한눈에 보이는 성과

LET'S GO



15 개국 **29** 개교

재외한국학교 안전공제 가입



295 개교

대학가입 295개교 달성
(2024. 11월 기준)



104 개관

학생안전체험관 104개관 대상으로
전문 컨설팅 지원



7,236 명

총 23개교 7,236명 대상
찾아가는 안전체험교실 운영



600 개

도서·벽지 16개교 대상 학교안전사고
예방물품 600개 지원



804 명

제3기 학교안전교육 전문강사 인력풀
804명 모집 및 활동(2024. 4.~12.)



2024 PERFORMANCE

2024년 교육기본통계 개황

유·초·중등 교육통계

구분	전체	유치원	초등학교	중학교 과정			고등학교 과정			특수학교	각종학교
				중학교	방송통신중	고등공민학교	고등학교	방송통신고	고등기술학교		
학교수	20,480	8,294	6,183	3,272	24	3	2,380	42	6	195	81
학생수	5,684,745	498,604	2,495,005	1,332,850	4,346	50	1,304,325	9,301	379	29,974	9,911
교원수	509,242	55,404	196,598	114,780	-	6	129,436	-	60	11,271	1,687

주요 학제별 현황

● 유치원

연도	학교수	학생수	교원수
2024	8,294	498,604	55,404
2023	8,441	521,794	55,637

● 초등학교

연도	학교수	학생수	교원수
2024	6,183	2,495,005	196,598
2023	6,175	2,603,929	195,087

● 중학교

연도	학교수	학생수	교원수
2024	3,272	1,332,850	114,780
2023	3,265	1,326,831	114,800

● 고등학교

연도	일반고			특수목적고			특성화고			자율고		
	학교수	학생수	교원수	학교수	학생수	교원수	학교수	학생수	교원수	학교수	학생수	교원수
2024	1,642	1,010,078	92,514	160	59,535	7,927	487	171,378	23,396	91	63,334	5,599
2023	1,666	993,933	94,316	162	60,480	8,124	487	175,327	24,044	64	48,529	4,126

주 : 1) 학교수는 신설교, 기존교, 휴교 포함(폐교·분교 제외)
2) 교원수는 정규교원 및 기간제교원, 휴직교원 포함(강사 및 퇴직교원 제외)

2024년 교육기본통계 개황

고등 교육통계

구분	전체	전문대학 과정			대학 과정					
		전문대학	기능대학	전공대학	일반대학	교육대학	산업대학	방송통신대학	기술대학	각종학교
학교수	422	131	9	3	189	10	2	1	1	2
학생수	3,007,242	492,042	17,942	14,943	1,836,625	14,573	13,313	122,088	24	3,460
교원수	87,318	10,886	881	248	65,384	835	304	163	-	146

구분	원격대학			사내대학			사이버대학			대학원		
	계	전문대학 과정	대학 과정	계	전문대학 과정	대학 과정	계	전문대학 과정	대학 과정	계	대학원 대학	부설 대학원
학교수	2	1	1	8	5	3	20	2	18	44<1,191>	44	<1,191>
학생수	3,260	2,131	1,129	429	120	120	146,218	6,558	139,660	342,325	11,436	330,889
교원수	20	10	10	1	1	-	640	37	603	7,810	1,825	5,985

주 : 1) < > 는 대학부설대학원으로 학교수에 미포함

주요 학제별 현황

● 일반대학

연도	학교수	학생수	교원수
2024	189	1,836,625	65,384
2023	190	1,855,374	65,939

● 교육대학

연도	학교수	학생수	교원수
2024	10	14,573	835
2023	10	14,857	826

● 전문대학

연도	학교수	학생수	교원수
2024	131	492,042	10,886
2023	133	509,169	11,179

주 : 1) 학교수는 신설교, 기존교 포함(폐교 및 캠퍼스 제외, '18년부터 일반대학 학교수에 분교(5개교)가 포함됨)
2) 교원수는 총(학)장 및 전임교원 포함

2026 Calendar

12026 January						
S	M	T	W	T	F	S
				1	2	3
4	5	6	7	8	9	10
11	12	13	14	15	16	17
18	19	20	21	22	23	24
25	26	27	28	29	30	31

22026 February						
S	M	T	W	T	F	S
1	2	3	4	5	6	7
8	9	10	11	12	13	14
15	16	17	18	19	20	21
22	23	24	25	26	27	28

32026 March						
S	M	T	W	T	F	S
1	2	3	4	5	6	7
8	9	10	11	12	13	14
15	16	17	18	19	20	21
22	23	24	25	26	27	28
29	30	31				

42026 April						
S	M	T	W	T	F	S
			1	2	3	4
5	6	7	8	9	10	11
12	13	14	15	16	17	18
19	20	21	22	23	24	25
26	27	28	29	30		

52026 May						
S	M	T	W	T	F	S
					1	2
3	4	5	6	7	8	9
10	11	12	13	14	15	16
17	18	19	20	21	22	23
24	25	26	27	28	29	30
31						

62026 June						
S	M	T	W	T	F	S
	1	2	3	4	5	6
7	8	9	10	11	12	13
14	15	16	17	18	19	20
21	22	23	24	25	26	27
28	29	30				

72026 July						
S	M	T	W	T	F	S
			1	2	3	4
5	6	7	8	9	10	11
12	13	14	15	16	17	18
19	20	21	22	23	24	25
26	27	28	29	30	31	

82026 August						
S	M	T	W	T	F	S
						1
2	3	4	5	6	7	8
9	10	11	12	13	14	15
16	17	18	19	20	21	22
23	24	25	26	27	28	29
30	31					

92026 September						
S	M	T	W	T	F	S
		1	2	3	4	5
6	7	8	9	10	11	12
13	14	15	16	17	18	19
20	21	22	23	24	25	26
27	28	29	30			

102026 October						
S	M	T	W	T	F	S
				1	2	3
4	5	6	7	8	9	10
11	12	13	14	15	16	17
18	19	20	21	22	23	24
25	26	27	28	29	30	31

112026 November						
S	M	T	W	T	F	S
1	2	3	4	5	6	7
8	9	10	11	12	13	14
15	16	17	18	19	20	21
22	23	24	25	26	27	28
29	30					

122026 December						
S	M	T	W	T	F	S
		1	2	3	4	5
6	7	8	9	10	11	12
13	14	15	16	17	18	19
20	21	22	23	24	25	26
27	28	29	30	31		

지 금 은

휴가중

입 니 다



지 금 은

출 장 중

입 니 다

